

Der leise ERA EVO ist vielseitig einsetzbar, kompakt, zuverlässig und ein wahres Kraftpaket. Die integrierte Kabelaufwicklung ermöglicht das sichere und praktische Verstauen des signalroten 10 m Netzkabels. Der Kabelwechsel erfolgt bei Bedarf werkzeuglos und in wenigen Handgriffen.

Hochwertige Filtermedien wie der serienmäßige Vliesfilterkorb, HEPA 13 Filtertüte und HEPA 13 Filterkassette garantieren jederzeit eine saubere Ausblasluft und eignen sich insbesondere für Allergiker oder die Reinigung von empfindlichen Bereichen wie Krankenhäuser, Pflegeheime und Kindergärten. Die extra große, reißfeste 9 Liter Vliesfiltertüte garantiert ein hohes Schmutzaufnahmevermögen und lange Arbeitsintervalle, ohne häufige und lästige Filtertütenwechsel.

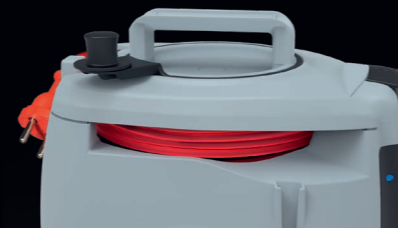
Die stufenlose, am Gerät einstellbare Leistungsregulierung ermöglicht es, den EVO auf jeden Bodenbelag anzupassen. Das Beste: Bereits ab geringen Stückzahlen versehen wir den ERA EVO mit Ihrem Logo und stärken Ihren Firmenauftritt und Ihre Marke.

## Features

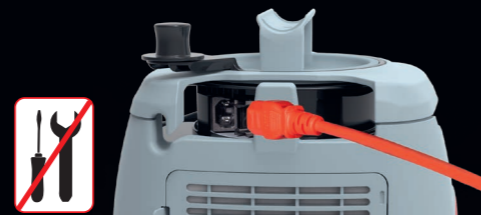
Serienmäßige Betriebs-LED in Blau.



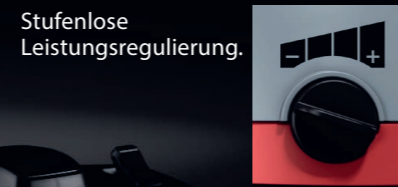
Ihre Marke. Ihr Firmenauftritt. Wir drucken Ihr Logo ein.



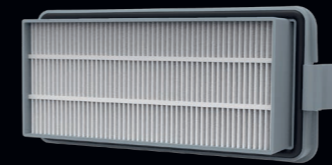
Integrierte Kabelaufwicklung mit offenem Design.



Werkzeugloser Kabelwechsel.



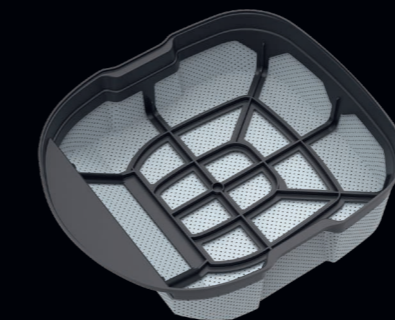
Stufenlose Leistungsregulierung.



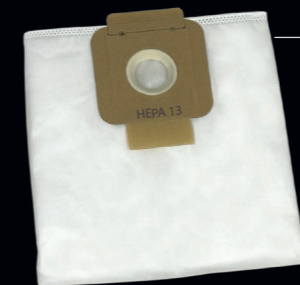
Werkzeuglos entnehmbare HEPA 13 Filterkassette.



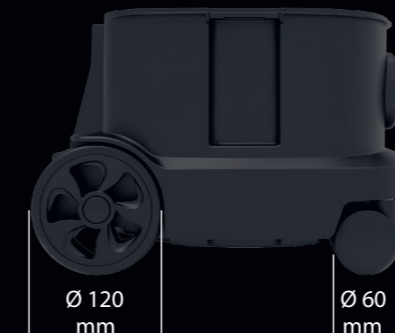
Rundum elastische Stoßkanten und eine durchgängige Gleitkufe sorgt für leichten Übergang an Türschwellen.



Waschbarer Vliesfilterkorb.



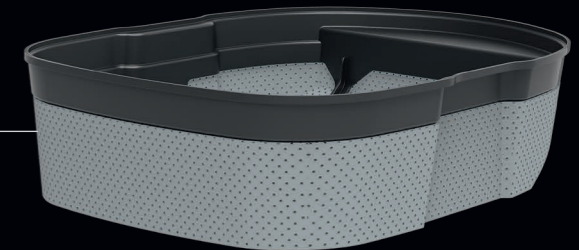
HEPA 13 Vliesfiltertüte.



Extra große Laufräder und Lenkrollen sorgen für hohe Agilität und Stabilität.



Werkzeuglos wechselbarer Motorschutzfilter.



4 Zubehörsteckplätze und 3 Parkpositionen serienmäßig.

50% REZYKLAT



|  | Art.-Nr. | CH      | DE |
|--|----------|---------|----|
| <b>ERA EVO</b>   | 117.002  | 117.001 |    |
| inkl. 2 x Aluminium-Saugrohre, Saugschlauch 2 m, Vliesfilterkorb, HEPA 13 Vliesfiltertüte, HEPA 13 Filterkassette, Fugendüse, 2in1 Polsterdüse, Energy-Kombidüse 280 mm, Netzkabel 10 m, steckbar, signalrot |          |         |    |
| <b>VLIESFILTERTÜTEN:</b>   |          |         |    |
| Vliesfiltertüte (10 Stk.)  |          | 106.013 |    |
| Vliesfiltertüte (250 Stk.)   |          | 106.014 |    |
| HEPA 13 Vliesfiltertüte (10 Stk.)  |          | 106.061 |    |

|                                     | Art.-Nr. | CH | DE      |
|-------------------------------------|----------|----|---------|
| <b>STANDARDZUBEHÖR:</b>             |          |    |         |
| Aluminium-Saugrohr einzeln, 0,5 m   |          |    | 106.026 |
| Saugschlauch komplett, 2,5 m        |          |    | 114.113 |
| Energy-Kombidüse 280 mm             |          |    | 114.114 |
| 2in1 Polsterdüse 115 mm             |          |    | 106.028 |
| Fugendüse 230 mm                    |          |    | 101.023 |
| Vliesfilterkorb                     |          |    | 117.101 |
| HEPA 13 Filterkassette              |          |    | 111.132 |
| Netzkabel 10 m, steckbar, signalrot | 111.158  |    | 111.310 |